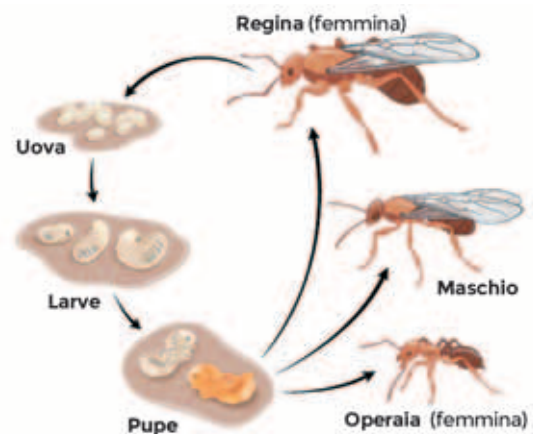


## LO SVILUPPO E L'ORGANIZZAZIONE SOCIALE



Le formiche sono **insetti sociali organizzati in colonie**, comunità composte da molti individui. All'interno di una colonia distinguiamo:

- una **casta fertile**, costituita da regine (femmine fertili) e maschi, entrambi dotati di ali, deputati alla sola funzione riproduttiva
- una **casta sterile**, costituita da operaie (femmine sterili) prive di ali, con il compito di alimentare e diffondere la colonia

Annualmente le femmine (future regine) e i maschi fertili lasciano i loro nidi compiendo vistosi voli, chiamati sciamature, nel corso dei quali hanno luogo gli accoppiamenti (voli nuziali) che daranno origine a nuove colonie. Dopo la fecondazione le regine perdono le ali.

## LA COMUNICAZIONE

Le formiche sono in grado di comunicare tra loro. Emettono infatti sostanze odorose proprie, note come **feromoni**, che inducono in altri individui risposte fisiologiche o comportamentali.

Tra questi troviamo i **feromoni traccia**, emessi dalle operaie per **marcare l'itinerario dal nido a una fonte alimentare**, che permettono ad altre operaie di raggiungere la fonte individuata e di ritornare al nido percorrendo lunghe file regolari.

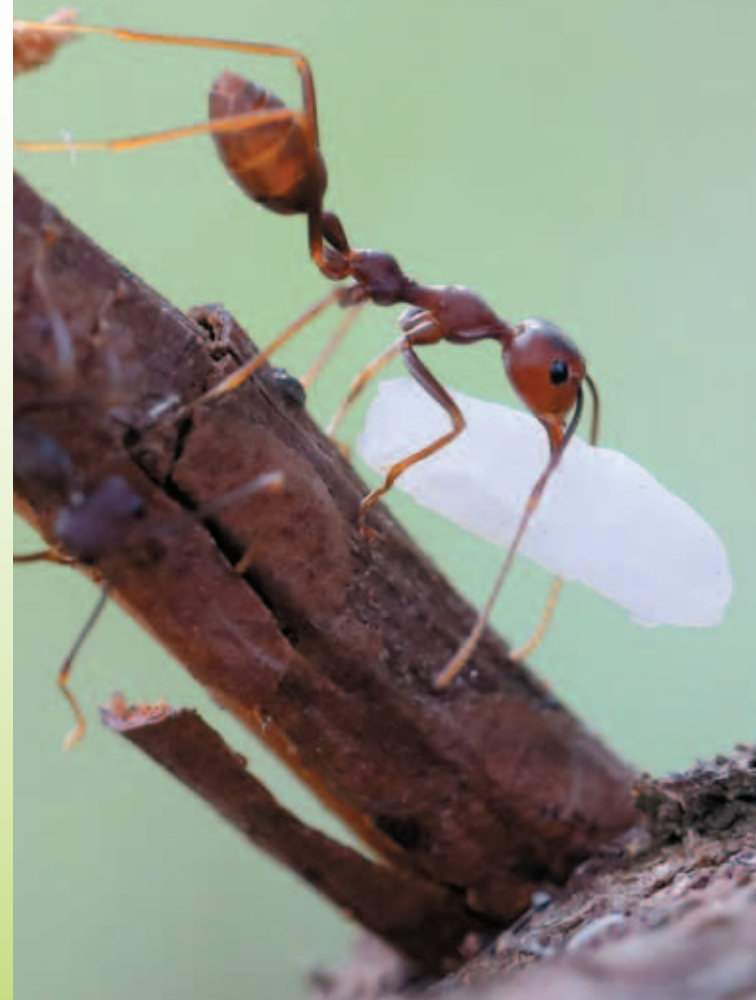


Via G. Stephenson, 29 - 20157 Milano  
tel. +39 02 3903681 - fax +39 02 390368535  
copyr@copyr.it - www.copyr.eu

Copyr sviluppa soluzioni adatte e sostenibili per la difesa dagli infestanti dannosi che possono colpire le piante ornamentali, l'orto e il frutteto, nonché per la difesa in ambito civile, industriale e domestico.

AMP 1 RB, AMP 2 MC, Sarcrawl, Decapy Flow, Pertrin L sono Presidi Medico Chirurgici ad azione insetticida, usare con cautela. Prima dell'uso leggere sempre l'etichetta e le informazioni sul prodotto. Si richiama l'attenzione sulle frasi e sui simboli di pericolo riportati in etichetta. Pubblicità sanitaria autorizzata dal Ministero della Salute 28/02/2017. Copyr S.p.A. declina ogni responsabilità per uso improprio dei prodotti o nel caso che i prodotti stessi vengano impiegati in violazione a qualsiasi norma. In ogni caso, per il loro impiego, si rimanda a quanto riportato in etichetta sulle confezioni. Finito di stampare 03.2017.

Thinking Forward  
**Copyr**



PROTEZIONE DALLE  
**FORMICHE**

## LOTTA ALLE FORMICHE



Nella classifica degli insetti più diffusi in natura, di sicuro troviamo ai primi posti le formiche.

Le formiche sono insetti infestanti che si manifestano nelle nostre abitazioni perché in **costante ricerca di cibo**.

Vivono in colonie e costruiscono i loro **nidi** solitamente nel **terreno o all'interno degli ambienti domestici** (telai in legno di porte e finestre, intercapedini, tubature).

## CONOSCERLE E RICONOSCKERLE

Le specie più presenti nel nostro paese sono:

Specie	Colore	Dim.	Alimentazione	Comportamento
<b>Formica dei giardini</b> ( <i>Lasius niger</i> )	Nero	3-4 mm	Onnivora, è ghiotta di melata (sostanza zuccherina espulsa dagli afidi)	Costruisce il nido nei terreni di giardini o nelle abitazioni.
<b>Formica dei marciapiedi</b> ( <i>Tetramorium caespitum</i> )	Marrone	2,5-3 mm	Onnivora, predilige sostanze dolci	Costruisce il nido nel terreno e sotto i marciapiedi. Molto comune nelle nostre abitazioni.
<b>Formica argentina</b> ( <i>Linepithema humile</i> )	Marrone	2-2,5 mm	Onnivora	Costruisce il nido nel terreno e nelle abitazioni. È considerata la specie più invasiva nel mondo.
<b>Formica faraone</b> ( <i>Monomorium pharaonis</i> )	Marrone chiaro	2-3 mm	Onnivora	Costruisce il nido nel terreno e nelle abitazioni, dove la si trova spesso.

Tra le specie esistenti, alcune sono considerate utili per la loro azione di controllo su insetti dannosi per le piante, altre, al contrario, difendendo veri parassiti come ad esempio gli afidi, sono considerate specie non gradite.

## DIFESA DELL'AMBIENTE DOMESTICO



Formulati a base di Piretro  
Copyr ha maturato una cinquantennale esperienza nell'utilizzo del Piretro, principio attivo di derivazione vegetale.

### TRATTAMENTI INSETTICIDI PER LIMITARE LA DIFFUSIONE DELLE FORMICHE

Adatti per ambienti esterni ed interni

### PERCHÉ DIFENDERSI

Le formiche sono spinte a muoversi verso gli ambienti domestici per cercare fonti alimentari, necessarie per lo sviluppo e il sostentamento della colonia: **una colonia può ospitare decine di migliaia di individui.**

Per questo quasi sempre troviamo numerosissime formiche attorno a briciole di pane depositate per terra o all'attacco delle nostre dispense (zucchero, marmellate).

I danni che possono derivare dalla loro azione sono notevoli:

- la contaminazione degli alimenti è tra i più importanti. Le formiche infatti camminano su terreno o pavimentazioni spesso sporche e una volta trovato il nutrimento lo contaminano.
- Può succedere, inoltre, che il formicaio venga realizzato in posti impropri come all'interno di travi in legno, centraline elettriche e tubature, danneggiandole.

### PREVENZIONE

Per prevenire l'ingresso di formiche nelle nostre abitazioni occorre:

- mantenere gli ambienti puliti, eliminando la presenza di briciole e residui dai pavimenti e non lasciando cibi non protetti esposti all'aria;
- sigillare crepe e fessure di muri e pavimenti, quali percorsi e camminamenti preferiti dalle formiche operaie;
- posizionare zanzariere a porte e finestre, per evitare l'ingresso delle formiche alate.



AMP 1 RB



AMP 1 RB



AMP 2 MG



SARCRAWL



PERTRIN® L



DECAPY® FLOW

#### DOVE TRATTARE

TIPO TRATTAMENTO	PRODOTTO	DOVE TRATTARE			OGNI QUANTO TRATTARE	
		INTERNO	ESTERNO			
		Cucine e bagni	Terrazzi e balconi	Cortili e giardini		
TRATTAMENTI INSETTICIDI	Trappola - esca in gel	AMP 1 RB	●	●	Mensilmente	
	Flacone dosatore - esca in gel	AMP 1 RB	●	●	Mensilmente	
	Polvere	AMP 2 MG		●	●	Mensilmente
	Schiuma	SARCRAWL	●	●		Mensilmente / All'occorrenza
	Liquido Pronto all'uso	PERTRIN® L	●	●		Mensilmente / All'occorrenza
	Liquido Concentrato	DECAPY® FLOW		●	●	Mensilmente / All'occorrenza

Sono Presidi Medico Chirurgici ad azione insetticida, usare con cautela. Prima dell'uso leggere sempre l'etichetta e le informazioni sul prodotto. Si richiama l'attenzione sulle frasi e sui simboli di pericolo riportati in etichetta. Pubblicità sanitaria autorizzata dal Ministero della Salute il 28/02/2017.