

SOLUZIONI

Monitoraggio e cattura TRAPPOLA PER CIMICI DEI LETTI

Trappola per
il monitoraggio
e la cattura:



- Facile da posizionare
- Efficace per qualsiasi stadio di sviluppo

Controllo FENDONA 60 SC

Insetticida professionale
concentrato a base di
Alfameprina ad azione
abbattente e lungamente
residuale:

- Inodore
- Non macchia
- Ottimi risultati anche a basso dosaggio
(25 ml per 5 lt di soluzione)



T trattare tutte le superfici dove è alta
la probabilità di presenza di *Cimex lectularius*.
1 litro di soluzione è sufficiente
per trattare 20 m²

SOLUZIONI

Controllo e mantenimento SARCRAWL

Insetticida professionale
formulato in schiuma attiva
a base di Pralletrina e
Deltametrina ed estratto
naturale di Piretro:

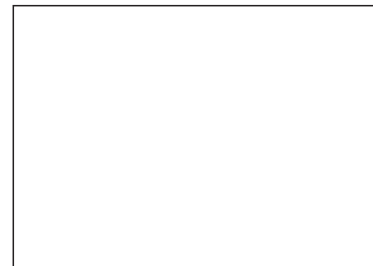
- Specifico per insetti striscianti
- Snidante, abbattente e
lungamente residuale



Applicazione: dirigere la cannuccia
verso le superfici da trattare così
da raggiungere i punti più nascosti, nei quali
è più alta la presenza di *Cimex lectularius*.

Per informazioni contattare:

Copyr S.p.A.
Via G. Stephenson, 29
20157 Milano



Cimice dei letti

Cimex lectularius



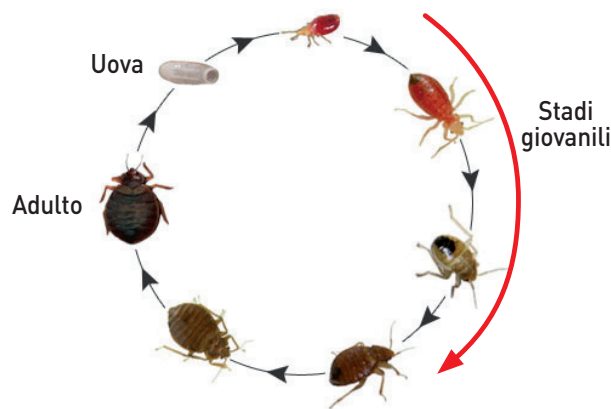
COS'È

La cimice dei letti, *Cimex lectularius*, è un insetto ematofago strisciante di circa 5-7 mm, dal corpo piatto e ovale, e di colore bruno-rossiccio, che si nutre di sangue.



Ciclo di sviluppo

Il ciclo di sviluppo della cimice dei letti (uovo - neanide - adulto) si conclude in 1-4 mesi; ogni femmina vive circa 1 anno e arriva a deporre fino a 500 uova.

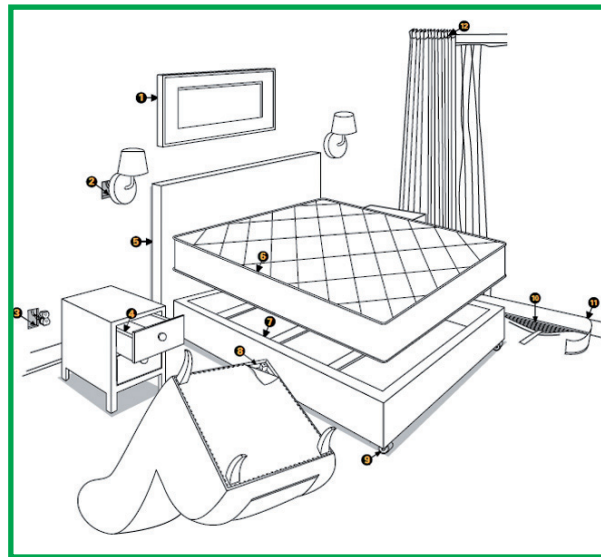


Ciclo di sviluppo *Cimex lectularius*

DOVE SI MANIFESTA

Vive in ambienti dove c'è l'uomo: ogni anfratto vicino al letto risulta un ottimo rifugio: materassi, copriletti, mobili, infissi, crepe nei muri e battiscopa.

Di giorno resta nascosta; con il buio abbandona il nascondiglio e si dirige verso l'ospite, guidata dal calore del corpo e dalle emissioni di anidride carbonica.



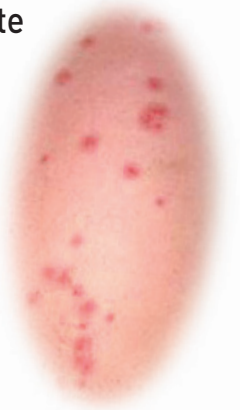
Principali punti di rifugio dell'infestante

La diffusione del parassita avviene attraverso l'inconsapevole trasporto, da parte dell'uomo, di materiali già infestati (vestiti, borse, etc.)

QUAL'È L'ESIGENZA

La lotta contro *Cimex lectularius* ha buone possibilità di successo quando idonee **azioni di controllo** vengono attuate già **ai primi segni di infestazione**.

La presenza dell'infestante è segnalata, all'interno dei locali infestati, dalla percezione di un caratteristico odore acre e dalla comparsa di punture sulla cute degli ospiti.



Il **monitoraggio** diventa quindi il primo importante **passo** per **prevenire l'infestazione** e per preservare l'immagine della struttura, evitando inopportuni disagi.