

# Soluzioni

## 1. Difesa

### COPYRMATIC EVOLUTION & KENYASAFE EXTRA

Sistema di erogazione d'insetticida aerosol automatizzato.

- **Copyrmatic Evolution:** erogatore automatico programmabile.
- **Kenyasafe Extra:** insetticida a base di Piretro e Tetrametrina con azione repellente e abbattente.



Posizionare l'erogatore COPYRMATIC Evolution in corrispondenza di porte e finestre (ad un'altezza non inferiore a 2 m da terra) in modo che l'effetto barriera impedisca agli insetti l'ingresso negli ambienti trattati. Impostare l'intervallo di erogazione a 15 minuti. Area di copertura circa 200 m<sup>3</sup>

## 2. Controllo e Monitoraggio

### FLYLAMP BASIC PLUS

Trappola collante elettroluminosa da parete in metallo verniciato per insetti volanti (mosche e lepidotteri).

- **Design moderno**
- **Altamente efficace**
- **Pratica da posizionare**



Posizionare la trappola elettroluminosa sulla parete in un luogo lontano da fonti luminose dirette ad un'altezza di 2-2.5 m. Area di copertura 80 m<sup>3</sup>

# Soluzioni

## 3. Trattamento

### Interno: FLYSPRAY

Insetticida aerosol a base di Piretro sinergizzato ad ampio spettro d'azione (mosche, zanzare, moscerini e altri insetti).

- **Altamente efficace**
- **Azione snidante e abbattente**



Il prodotto deve essere nebulizzato nell'aria, dirigendo il getto verso l'alto: 3-5 secondi ogni 30 m<sup>3</sup> di spazio.

### Esterno: INSEKT BARRIER

Insetticida aerosol a base di Transflutrina contro zanzara comune e zanzara tigre.

- **Azione abbattente e repellente**
- **Fino a 8 ore di protezione**
- **Ideale per prati, verde ornamentali, verande, porticati, gazebo.**



Applicare il prodotto su prati, pareti e altre superfici ad una distanza di 40-50 cm. Lasciare agire per 20 minuti circa prima di sostare nell'area trattata.

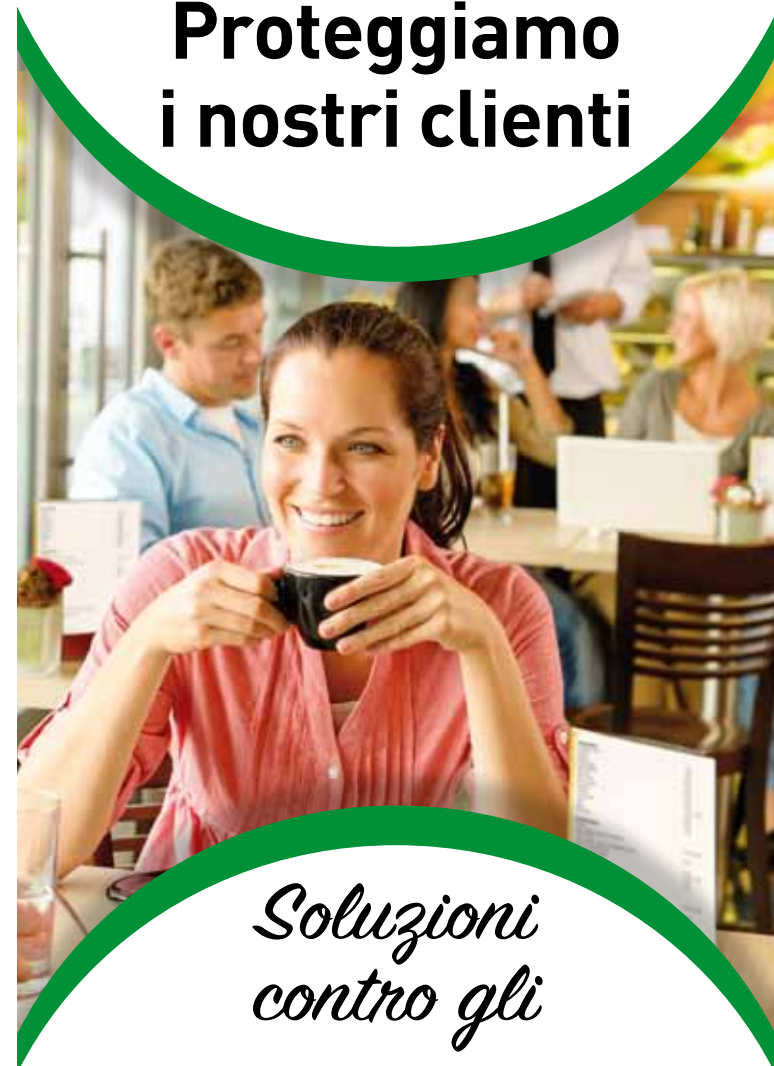


**Copyr S.p.A.**  
Via G. Stephenson, 29  
20157 Milano

Per informazioni contattare:



# Proteggiamo i nostri clienti



Soluzioni  
contro gli  
**Insetti Volanti**

## Cosa sono?

Numerose sono le specie di insetti volanti che cercano di insediarsi e stabilirsi all'interno di **strutture alberghiere, cucine e depositi alimentari di ristoranti, mense e bar.**

Mosche, zanzare e farfalline in genere sono gli infestanti volanti più comuni e frequenti **che entrano nei locali in cerca di nutrimento e infastidiscono gli ospiti ivi presenti.**

### MOSCHE

Sono Ditteri che vivono in tutti i nostri ambienti e risultano essere particolarmente fastidiosi. Hanno la capacità di volare fino ad alcuni chilometri dal luogo in cui nascono.

### ZANZARE

A differenza delle mosche, sono Ditteri ematofagi ovvero pungono per fare il "pasto di sangue", necessario alla femmina per portare le uova a maturazione.

### FARFALLINE

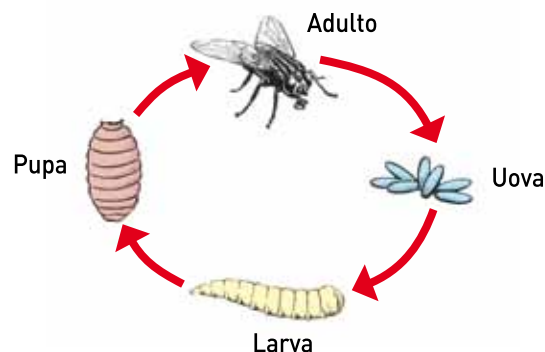
Appartengono all'ordine dei Lepidotteri e ne esistono svariate specie. Alcune si nutrono di derrate integre oppure di residui di alimenti (lepidotteri delle derrate); altre necessitano per potersi sviluppare di lana, tessuti, pelli e pellicce (lepidotteri dei tessuti).



## Come si sviluppano?

Mosche, zanzare e farfalline hanno un ciclo biologico caratterizzato dagli stessi stadi vitali ma con diversi tempi di sviluppo.

I loro cicli biologici sono molto veloci e determinano un elevato tasso di crescita della popolazione.



Ciclo biologico insetti a metamorfosi completa

## Dove si manifestano?

Questi infestanti si manifestano tipicamente nella **stagione primaverile-estiva**, in quanto hanno bisogno di temperature calde per completare il loro ciclo di sviluppo.

Sono specie ad attività diurna e notturna che volando, si spostano rapidamente in nuovi ambienti per trovare le condizioni più congeniali per la riproduzione.

## Quali conseguenze?

La loro presenza è molto fastidiosa e molesta soprattutto nelle aree di preparazione degli alimenti e nelle aree ricettive che sono esposte ad elevati rischi di contaminazione e quindi di trasmissione di vettori patogeni. A questo si aggiunge l'azione di attacco dei lepidotteri dei tessuti a carico dei tendaggi e della tappezzeria con evidenti danni economici e d'immagine.

## Quali soluzioni?

Tenendo presente la veloce proliferazione, il conseguente impatto a livello igienico e le relative ripercussioni d'immagine dei locali attaccati e contaminati, occorre fin da subito porre in essere un **EFFICACE PIANO DI CONTROLLO** attuabile come segue:

- 1 DIFESA**
- 2 CONTROLLO e MONITORAGGIO**
- 3 TRATTAMENTO**

